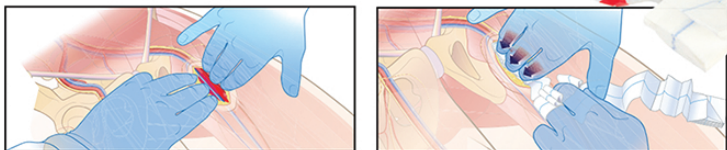
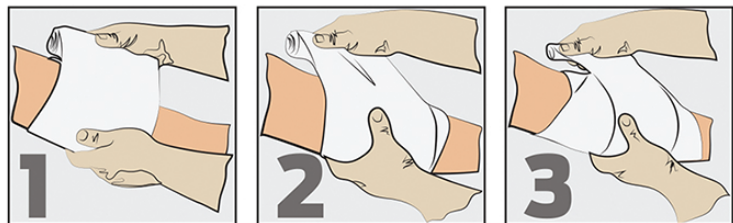


Притисніть рану марлевою пов'язкою



1. Знайдіть джерело кровотечі та застосуйте прямий тиск.
2. Заповніть всю рану марлею, підтримуючи постійний тиск.
3. Не відпускайте поки не прибуде швидка допомога.

Перев'язка при невідкладній травмі



1
окладіть
стерильний
бинт на рану

2
Обмотайте
кінцівку,
прикриваючи
рану

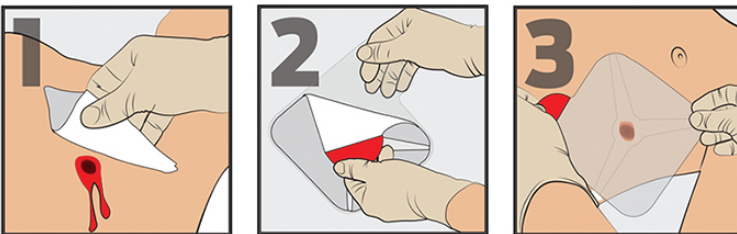
3
Міцно потягуючи
продовжуйте
обмотувати,
закриваючи рану
повністю

Зафіксуйте
бинт після
завершення
перев'язки



Відкрита рана грудної клітки

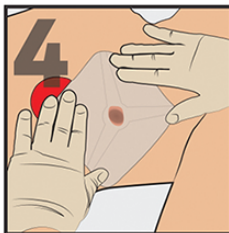
Накладіть оклюзійну пов'язку



1
Протріть рану марлею

2
Зніміть пов'язку від
підкладки за допомогою
червоної вкладки

3
Розташуйте
посередині рани



4
Щільно притисніть до шкіри



Рятувальна термо ковдра для виживання

1. Накрийте ковдрою пацієнта
2. Підгорніть краї
3. Переконайтеся, що людина вільно дихає



ІНСТРУКЦІЯ З ВИКОРИСТАННЯ

ПУБЛІЧНИЙ
ДОСТУП

КОНТРОЛЬ КРОВОТЕЧІ



NORTH AMERICAN RESCUE®
www.NARescue.com • 888.689.6277

35 Tedwall Ct. • Greer SC 29650 • USA

Сильна кровотеча на руці або нозі Накладіть С-А-Т® Турнікет

ZZ-0723-UA · REV030922



1

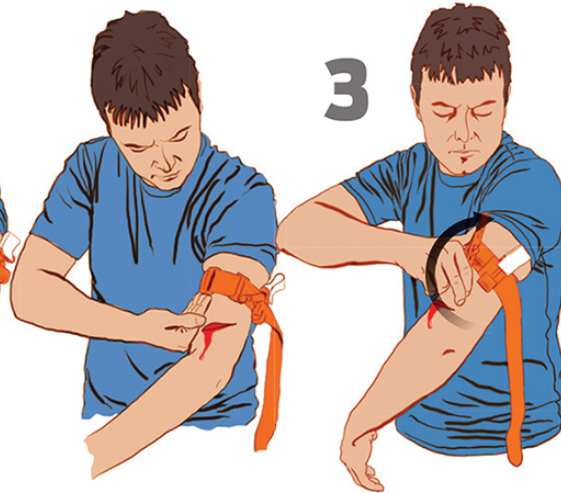
або



2



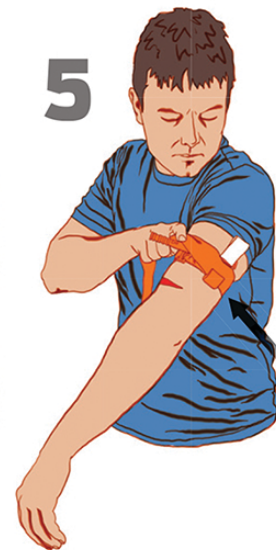
3



4



5



НАКЛАДАННЯ ДВОМА РУКАМИ

Розташуйте турнікет навколо кінцівки, проведіть червоний наконечник через проріз пряжки та накладіть турнікет на 5-8 см над місцем кровотечі безпосередньо на шкіру.*

або

НАКЛАДАННЯ ОДНОЮ РУКОЮ

Одягніть петлю турнікету на пошкоджену кінцівку та розташуйте турнікет на 5-8 см над місцем кровотечі безпосередньо на шкіру.*

Щільно затягніть стрічку і затягніть її на до кінця, але не над стержнем.

Пов'язка має бути досить тугою, щоб кінчики трьох (3) пальців НЕ МОЖНА були просунути між стрічкою та кінцівкою. Якщо кінчики трьох (3) пальців проходять під стрічку, дотягніть і закріпіть.

Закручуйте стержень доти, поки кровотеча не зупиниться.

Закріпіть стержень всередині фіксуючої скоби. Перевірте наявність кровотечі та дистального пульсу.

Якщо кровотеча не контролюється або є дистальний пульс, розгляньте можливість додаткового затягування або застосування другого турнікету над першим і поруч із ним. Перевірте знову.

Проведіть стрічку між скобами та над стержнем.

Накрийте стержень і стрічку за допомогою ремінця для написання часу.

Вкажіть час накладання.

*Якщо ви невпевнені або не можете витратити додатковий час, щоб перевірити, звідки йде кровотеча, залежно від ситуації, турнікет можна ефективно накласти на одяг якомога вище на руці або нозі. Турнікет НЕ можна накладати на тверді предмети в одязі. Як тільки ситуація дозволяє, слід оцінити травмовану кінцівку і перемістити турнікет на 5-8 см над пошкодженням і накласти безпосередньо